

Parcours de Disc-Golf

18 trous

Bienvenue Domaine d'Ahinvaux



Bienvenue

Le Domaine d'Ahinvaux et le Club Discgolf Attitude Sport vous souhaitent la bienvenue dans ses infrastructures. L'illustration de ce panneau didactique vous fera découvrir un sport peu connu en Belgique, le Disc-golf. Vous y trouverez, entre autres, le plan du parcours de 18 trous ainsi que des informations précises sur notre discipline sportive. Nous espérons ainsi vous convaincre de venir essayer le Disc-Golf.

N'hésitez pas à nous contacter. 0477/65.68.53. Resp. Olivier Begon

Le Disc-Golf

Faisant référence à la discipline du golf, le Disc-golf est un sport qui se joue également en pleine nature. Il se pratique uniquement avec des frisbees (disc), spécifiques à cette discipline. Les discs utilisés ont été conçus de façon à atteindre des distances allant jusqu'à 330 mètres, un record mondial que nous ne vous demanderons pas de battre, mais c'est vous dire combien ces discs sont performants.

L'apprentissage de ce sport est relativement aisé et est accessible dès l'âge de dix ans. Quelques jours d'entraînement, encadrés par un professionnel suffiront à vous familiariser avec le matériel et à progresser rapidement. Mais cette discipline a d'autres vertus! De par son originalité, ce sport en pleine nature a la faculté d'allier la convivialité, la détente et le ressourcement. C'est pourquoi nous vous garantissons de chouettes moments, riches en partage avec vos amis.

Le parcours

C'est entre deux flancs de vallée, en plein cœur des quinze hectares du Domaine d'Ahinvaux que les 18 trous de notre parcours de Discgolf ont été tracés.

Le parcours est composé de grands espaces ouverts dont la perspective visuelle est à vous couper le souffle. Vous trouverez une variété de 'fairway' allant de 40 à 270 mètres. Sur l'autre côté du versant et dans la continuité de la boucle des 18 trous, vous entamerez la partie boisée du parcours. En y pénétrant, vous rencontrerez les trous n° 5, 6, 7, et 8, où la précision et la technique seront mises à l'épreuve. Dans votre élan sportif, vous vous dirigerez vers le verger conservatoire où vous ferez face aux difficultés d'une zone délimitée par une « ile ». Dans cet esprit combatif du discgolfier, vous terminerez le parcours en affrontant le dernier trou, avec notamment comme difficultés, les points d'eau, les lignes OB (out of bound), les arbres, les dénivelés positifs et négatifs, le vent, etc. qui finaliseront tant bien que mal votre round. Quoi qu'il en soit, bon ou mauvais score, le plaisir sera bien présent. Un parcours d'exception à faire et à refaire et qui ne demande qu'à être dompté et apprécié par tous les joueurs! A vos discs!

Bu du jeu

Le but du jeu est de faire progresser le disc sur le parcours afin d'y atteindre la cible représentée par un panier en acier entouré de chaînes. Durant votre round vous rencontrerez diverses difficultés entre autres les dénivelés, les arbres, les points d'eau, etc. La règle de base de cette discipline étant de lancer le disc sur le parcours en moins de coups possibles.

Déroulement

Lancez le disc en direction du panier. Relancez à partir de l'endroit où le disc s'est arrêté. Recommencez autant de fois que nécessaire jusqu'à atteindre le panier. Pour terminer le trou, lancez le disc dans les chaînes pour que celui-ci tombe dans la nacelle. Relevez le score en comptabilisant le nombre de lancers sur chaque trou. Faites le cumul à la fin du parcours. Le joueur ayant comptabilisé le moins de lancers gagne la partie.

Jouer en groupe

Il est conseillé de jouer à quatre personnes maximum par panier. Le premier joueur lance son disc en direction de la cible puis recule et laisse la place au joueur suivant. Quand tout le monde a lancé son disc, le groupe avance et laisse rejouer celui qui est le plus loin du panier. Par sécurité, les joueurs attendront derrière le lanceur.

Pénalités

Si le disc tombe en zone « OB » c'est-à-dire hors des limites, le joueur doit compter un point en plus sur sa carte de score. Le joueur devra jouer à un mètre de la limite où le disc est sorti du 'fairway'.

Bon à savoir

Le discgolf est aussi une activité compétitive organisée à l'échelle nationale et internationale. Tournoi par handicap, Open, National Tour, Championnat de Belgique, d'Europe, Championnat du Monde. N'hésitez pas à rejoindre notre club pour vous perfectionner.

Club sportif

DISC-GOLF ATTITUDE SPORT ASBL

Domaine d'Ahinvaux à Yvoir

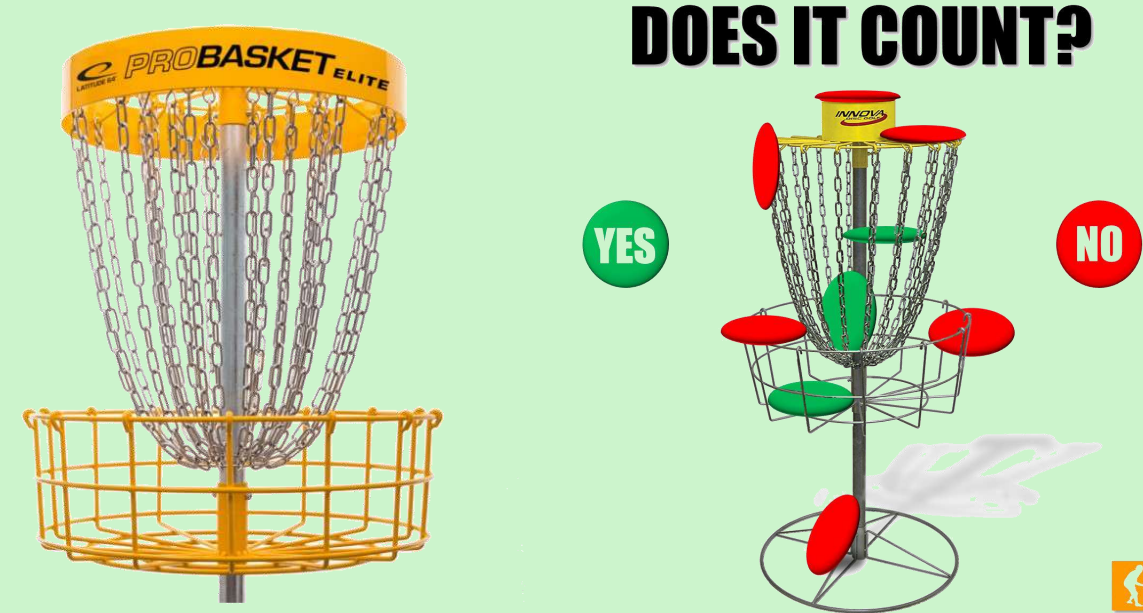
Infos : 0477/65.68.53.

Mais également : : Accueil de groupes: familiales, 'extra' scolaires, incentives, team-building, fêtes d'anniversaire, stages découvertes, etc.

La cible

Panier de Disc-golf

Le panier est notre cible à atteindre, le disc doit être lancé à l'intérieur, les chaînes ont pour utilisation de retenir le disc afin qu'il tombe et reste dans la nacelle.



Les lancers de base



Revers
Backhand

Coup droit
Sidearm

Le matériel et l'équipement



Le discgolf est un sport démocratique et ne demande pas beaucoup de matériel. Un sac et quelques frisbees feront déjà l'affaire pour démarrer la discipline. Au fil des entraînements et de votre expérience, vous chercherez davantage à vous perfectionner avec des frisbees mieux adaptés à votre jeu et vos sensations. Un frisbee coûte environ 15 euros. Avec 3 frisbees (un driver, un approche et un putter), cela suffira pour vous lancer dans l'aventure. On trouve ce matériel uniquement dans des magasins spécialisés, mais avant tout achat nous vous conseillons de nous consulter afin que vous puissiez faire le meilleur choix. 0477/65.68.53.

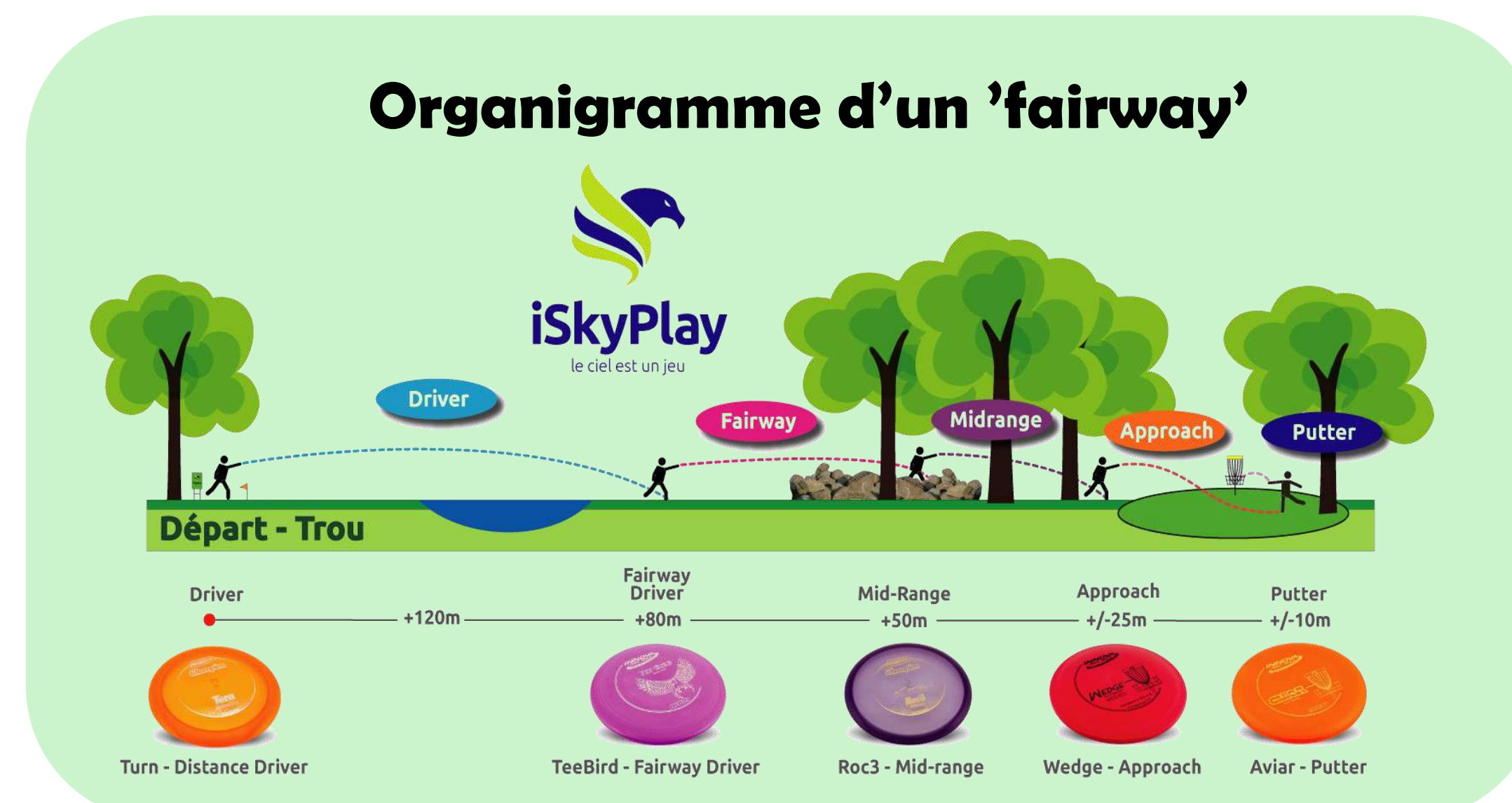
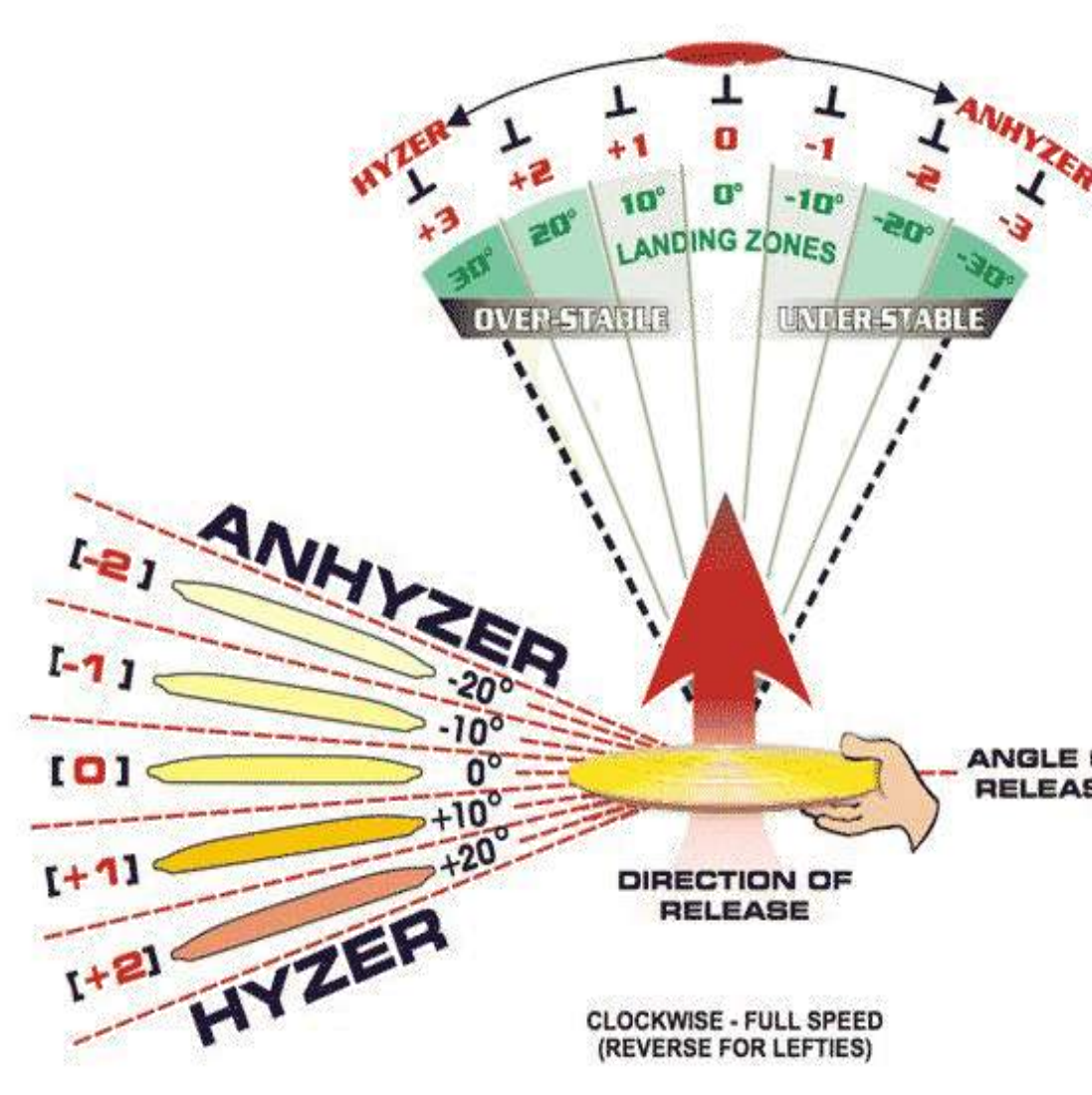
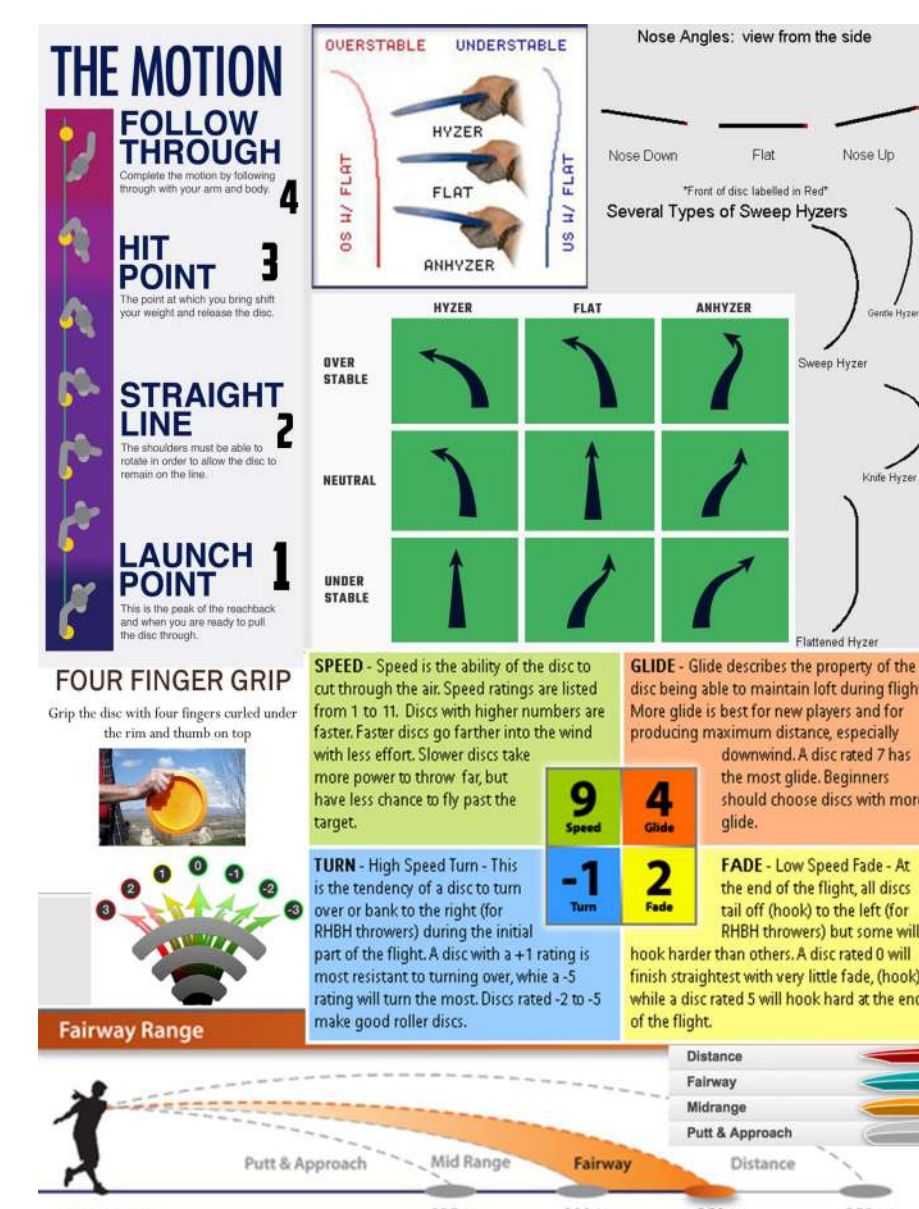


Tableau des distances							
18 Holes		Distance totale : 1878 mètres				Par 57	
Hole	Distance	Dénivelé	Par	Hole	Distance	Dénivelé	Par
#1	77 m	+	3	#10	77 m	+	3
#2	75 m	-	3	#11	74 m	-	3
#3	88 m	0	3	#12	157 m	-	3
#4	103 m	-	3	#13	93 m	0	3
#5	92 m	0	3	#14	165 m	0	4
#6	119 m	+	4	#15	43 m	-	3
#7	64 m	-	3	#16	85 m	-	3
#8	267 m	-	4	#17	41 m	0	3
#9	85 m	+	3	#18	173 m	-	3

